



Allgemeine Informationen zu Parelli Kursen am IENA Avenches

Wir freuen uns darauf, Sie bei uns willkommen zu heissen! Nachfolgend haben wir für Sie Informationen zusammengestellt, die Ihnen die Organisation Ihres Aufenthaltes bei uns vereinfachen.

Instruktoren:

Carmen Zulauf: +41 (0)79 654 36 60, Maude Valceschini: +41(0)79 462 97 42, Luciane Delafontaine, Aurélie Tellenbach, Cornelia Fürst, David Zünd (während den (Jung-)Pferdetrainingsperioden) und/oder Gastinstructoren. Alle Kurse, Lektionen sowie die Ausbildung von Pferden werden durch Carmen Zulauf und/oder lizenzierte Parelli Instructoren aus ihrem Team geleitet.

Zeitplan:

Ankunft:	Zwischen 8 und 9 Uhr morgens im Stall Bern auf dem IENA-Gelände. Bitte das Pferd noch im Hänger lassen, bis Sie eine Box zugeteilt erhalten. Es besteht auch die Möglichkeit, am Vorabend anzureisen.
Kursbeginn:	9.00 Uhr, Begrüssungskaffee und Einführung durch Carmen Zulauf und ihr Team
Aktivitäten:	Für Aufenthalte von mehr als 3 Tagen sind abends BBQs vorgesehen und, falls gewünscht, können Ausflüge in der Region organisiert werden. Wir empfehlen, im Voraus nicht zu viel neben dem Kurs zu planen und so flexibel zu bleiben.
Kursende:	Individuell, je nach Abmachung

Mittagessen und Unterkunft:

Mittagessen können gemeinsam im Restaurant des IENA (Mittagspause ca. 2h) oder als Picknick auf unserem Sitzplatz vor dem Stall eingenommen werden. Für Übernachtungen bieten sich verschiedene Möglichkeiten - Sie finden alle auf www.avenches.ch. Günstige Übernachtungen bieten die Jugendherberge +41 (0)26 675 26 66 und zahlreiche B&Bs. Für etwas mehr Komfort empfehlen wir das Hôtel de la Couronne in Avenches, +41 (0)26 675 54 14, oder das Hôtel de la Croix-Blanche in Villarepos, +41 (0)26 675 30 75.

Ausrüstung:

Für das Pferd:

Falls Sie Parelli-Ausrüstungsmaterial bestellen möchten, informieren Sie sich am besten unter www.pnhforyou.com. Markieren Sie Ihr mitgebrachtes Material mit Ihrem Namen oder mit farbigem Klebeband. Wir empfehlen zudem, eine Tasche mitzubringen, um Ihre Ausrüstung während des Kurses einfach transportieren zu können. Bitte bringen Sie Ihr eigenes Putzzeug und falls nötig eine Abschwitzdecke und Gamaschen mit. Heu und Einstreu werden von uns zur Verfügung gestellt. Um eine Ernährungsumstellung zu vermeiden, bitten wir Sie, Ihr eigenes Zusatzfutter für Ihr Pferd mitzubringen. Falls Ihr Pferd Barhuf geht und Hufe Schuhe trägt, bringen Sie diese ebenfalls mit. Und vergessen Sie den Pferdepass und/oder den Impfausweis nicht.

Für den Reiter:

Bringen Sie ein Notizbuch, Schreibzeug, eine Trinkflasche und an die jeweilige Saison angepasste Kleidung mit. Wichtig sind gute Schuhe, ein (Sonnen-)Hut und je nach Jahreszeit Sonnenschutz (Sonnencrème, Sonnenbrille) oder wetterfeste, robuste Ausrüstung gegen Regen, Wind oder Schnee (warme Kleider, Schal, Handschuhe,...). Für Kurse im Sommer empfehlen wir ausserdem, das Badezeug einzupacken - der Murtensee ist nicht weit!

Gesundheitsnachweis:

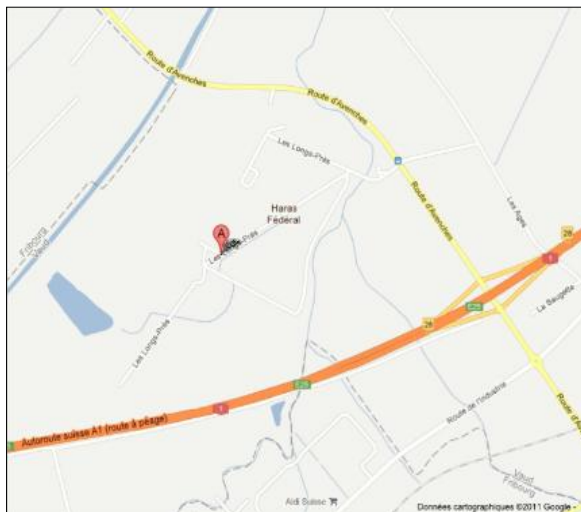
Pferde, die sich auf dem IENA-Gelände aufhalten, müssen gesund sein und geimpft gegen Pferdeinfluenza. Ein negativer Coggins Test, der weniger als 30 Tage alt ist, muss bei der Anreise vorgewiesen werden. Bitte bringen Sie unbedingt den Pferdepass mit. Wir werden ihn kopieren und die Kopie bei uns aufbewahren.

Haustiere/Hunde:

Bitte lassen Sie Ihren Hund zuhause, wir danken für Ihr Verständnis.

Adresse und Wegbeschreibung:

IANA (Institut Equestre National Avenches)
Stall Bern (Ecurie de Berne)
Les Longs Prés
1580 Avenches



Von der Autobahn A1 kommend nehmen Sie die **Ausfahrt 28 Avenches** und folgen der IENA-Ausschilderung.
Von der Autobahn A12 kommend nehmen Sie die **Ausfahrt 7 Avenches – Fribourg Süd** und fahren Richtung **Avenches** (ca. 15min).

Sobald Sie Avenches erreichen, folgen Sie den Ausschilderungen **IANA / Nationalgestüt (Haras National)**.



Bei Fragen stehen wir Ihnen gerne zur Verfügung.
Wir freuen uns darauf, Sie bei uns begrüßen zu dürfen
Carmen Zulauf & Team Parelli Swiss Romande